



جمعية التنمية الأهلية بعياش

ترخيص رقم ٤١٦٢



# الخطوة الاستراتيجية

جمعية التنمية الأهلية  
بعياش

من : 2023م

إلى : 2026م



# مقدمة

إن التنمية هي عماد البناء للمجتمع ،و مفهوم التنمية لا يقتصر على جزئيات معينة بل مفهوم شامل يمتد الى كل مناحي الحياة و كل احتياجات المجتمع .

جمعية التنمية الأهلية بعباش تسعى الى إحداث تغيير إيجابي حقيقي في المجتمع ذو أثر مستدام يتواءم مع رؤية المملكة 2030 ، لذا قامت الجمعية بإعادة هيكلتها الإدارية حتى تحقق الأهداف التطلعات بكل سهولة و يسر و بوقت أقل و تكاليف منخفضة و خدمة مميزة .

إن الجمعية تؤمن بأهمية التغيير و التطوير و بأهمية وجود رؤية مستقبلية تتلاءم مع طبيعة المرحلة و تلبى تطلعات المستفيدين لذا تم بناء الخطة الإستراتيجية للجمعية لتكون الرؤية واضحة للعاملين في الجمعية في ما يجب أن يتحقق .

مشرف الإستراتيجية

**العزي غالب المشرع**

استشاري جودة وتطوير مؤسسي

# الفترة الإستراتيجية



# النطاق الجغرافي

مركز وادي مقاب  
محافظة أبو عريش  
منطقة جازان  
السعودية



# تعريف المصطلحات



# الرؤية



نموذجاً متميزاً محلياً في التنمية  
المجتمعية المستدامة و بجودة شاملة

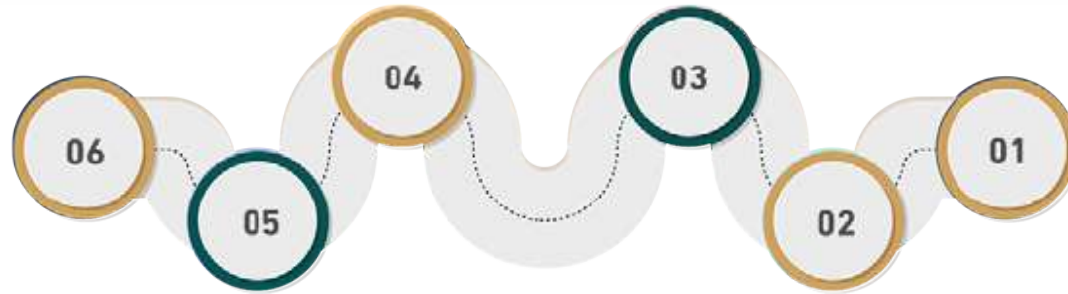
## مؤشرات تحقق الرؤية :

نموذجاً متميزاً محلياً في  
التنمية المجتمعية المستدامة :

الصورة الذهنية  
لدى المجتمع

شمولية الخدمات  
لشرائح المجتمع

استدامة البرامج التنموية .  
الأثر التنموي على المستفيدين و المجتمع .



عدد أكبر  
من المستهدفين

ابتكار مشاريع  
نوعية ومميّزة  
أنظمة الجودة و جوائز التميز المؤسسي .

عدد أكبر  
من البرامج والمشاريع  
تمكين المستفيدين من سوق العمل .

# الرسالة



تقديم خدمة مجتمعية تنموية من خلال برامج رائدة بكوادر مؤهلة  
في بيئة عمل جاذبة، بمشاركة مجتمعية فاعلة.

## تفسيرات الرسالة :

**مجتمعية:** تقديم الخدمات للمستفيدين  
و عموم المجتمع بشكل  
مجاني و بدون مقابل .

**خدمة :** توفير خدمات ذات قيمة تكافلية  
و خيرية و تطوعية للمجتمع  
عموماً و المستفيدين خصوصاً.

**تنموية :** الإرتقاء بالمجتمع وأفراد ه علمياً  
و مهارياً و اقتصادياً من  
خلال برامج تخصصية .

**كوادر مؤهلة :** موظفين مؤهلين علمياً وعملياً  
و استقطاب الكفاءات المميزة .

**برامج رائدة :** مشاريع ومبادرات تنموية مبتكرة  
ذات أثر تنموي مستدام .

**المشاركة المجتمعية :** من خلال التطوع و التحفيز  
و الحث على ذلك .

**بيئة عمل جاذبة :** جاذبية بيئة العمل في الجمعية  
من خلال تمكين العاملين  
و تحفيزهم على الإنجاز .

# القيم

## الشفافية:

الالتزام بمبدأ الشفافية في كل تعاملات الجمعية سواء في ما يتعلق بالتبرعات والنقبات أو توزيع المساعدات والإعانات وطريقة الاستفادة من خدمات الجمعية ووصولاً إلى إتاحة ذلك على القنوات الإعلامية الخاصة بالجمعية

## الابتكار:

تقديم الاعمال وابتكار المشاريع والبرامج والأساليب الإدارية وتنفيذ ذلك بإبداع يعتبر من أهم القيم التي تؤمن بها الجمعية وتعمل على الالتزام بها باستمرار

## التعاون:

التشارك والتعاون مع كل الجهات المماثلة او القطاع الخاص او العام في كل ما يحقق أهداف الجمعية ويخدم مستفيداتها

## التمكين:

تمكين المستفيدين من خدمات الجمعية من التمكين الاقتصادي والقدرة على الكسب والعمل وصولاً إلى تحقيق الإكتفاء الذاتي

## الاتقان:

تنفيذ العمل باتقان وجودة عالية ايماناً بحديث النبي صلى الله عليه وسلم ( ان الله يحب أحدكم إذا عمل عملاً أن يتقنه )

# الشعار التسويقي

معاً نحو ...

تنمية مستدامة

## معاً نحو تنمية :

تسخير جميع الجهود و الانطلاق نحو تنمية الفرد و المجتمع في جميع الجوانب الحياتية.

## مستدامة :

استدامة البرامج و المبادرات و تحقيق أثر تنموي مستمر و دائم على الفرد و المجتمع .

# الأهداف

الاسهام في تنمية وتمكين المجتمع المحلي .

تحقيق التكامل مع الجهات الحكومية في خدمة المجتمع .

الاهتمام بالشباب كركيزة اساسية في المجتمع و تطوير مهاراتهم و قدراتهم.

المشاركة في تحليل الاحتياجات التنموية للمجتمع واحداث اثر تنموي مستدام .

تعزيز دور المرأة الفاعل في المجتمع و العمل على تنميتها و تمكينها .

# الأهداف المجالات المبادرات



# الخدمات طرق تقديمة

- الإيداع في الحسابات البنكية الخاصة بالمستفيدين .
- تحرير شيك باسم المستفيد .

## الدعم التقني

الكوبونات الشرائية مع الجهات المتعاقد معها لتقديم الخدمة.  
تسليم الجوائز والحوافز في أماكن تنفيذ الفعاليات الختامية للأنشطة .

## الدعم العيني

يتم تقديم الخدمة بطريقتين رئيسيتين

- الحضور المباشر في أماكن تقديم الخدمة كالتدريب وغيره .
- دورات التدريب الاونلاين ( عن بُعد ) .



## التنمية و التمكين

في أماكن الأنشطة  
المخصصة لذلك .

## البرامج الاجتماعية

### المطلوب منهم

- دعم استراتيجيات الجمعية مادياً ومعنوياً
- تسريع اعتماد البرامج والأنشطة

### الجهة



وزارة الشؤون  
الإنسانية

وزارة الشؤون الإسلامية

### المطلوب منا

- العمل على تعظيم المنفعة للمستفيدين والمجتمع
- الالتزام بالأنظمة واللوائح
- تحقيق الشفافية وتعزيز التواصل
- العمل وفق البرامج وتعزيز المشاريع المعتمدة في إطار التراخيص الممنوحة وغيرها مما يخص العمل

- توجيه الشركاء بدعم الجمعية
- رعاية مناسبات واحتفالات الجمعية



الإدارة

- الالتزام بالقوانين والتشريعات الحكومية
- الشفافية والتواصل المستمر

- دعم الجمعية والإسهام في تحقيق الاستدامة المالية للجمعية
- تيسير إجراءات الدعم ومتطلبات المنح



الناعنين

- بناء المشاريع وفق توجيهات المانحين
- تعظيم الأثر البرامج والمشاريع المدعومة
- رفع التقارير وتوثيق المشاريع المدعومة

- المشاركة في دعم الجمعية مادياً
- استثمار علاقاتهم الاجتماعية في جلب الجهات والناعنين في المنطقة
- الالتزام بحمام واجبات العضوية بشكامل



مجلس الإدارة  
الجمعية العمومية

- الانضباط وتحقيق الإنتاجية المطلوبة
- تعزيز القدرات المالية للجمعية (إيرادات، استثمارات)
- ورفع التقارير بإنجازات الجمعية والتواصل المستمر
- تحقيق أهداف الجمعية وتنفيذ الخطط واللوائح والأنظمة
- تقدير جهودهم وتكريسهم والاشهاد بأدائهم

- تقدير جهد الجمعية والمساهمة في توجيه أعمال وبرامج الجمعية
- التفاعل المستمر مع أنشطة وبرامج الجمعية
- إسناد الجمعية في أنشطتها والمشاركة في الأعمال التطوعية
- حضور البرامج والأنشطة ودعم الغير
- الانضباط في حضور البرامج العلمية
- تقديم الملاحظات التطويرية والإسهام في الارتقاء بالجمعية



المجتمع المحلي

- تقديم برامج وفق احتياج المجتمع
- بناء علاقة إيجابية مع كافة شرائح المجتمع

- الالتزام بالجودة والمعايير المطلوبة
- أسعار منافسة ومقبولة
- سرعة الاستجابة والتنفيذ



المستفيدين

- تقديم برامج نوعية و مبتكرة
- تنوع البرامج والمشاريع المقدمة
- الاستمرارية في تقديم البرامج وواصل المستمر



الموردون

- الاستمرارية في التعاامل
- استلام الحقوق في وقتها
- تقديم الملاحظات في تطوير العمل

- نقل الخبرات
- التفاعل عند تنفيذ المشاريع
- عدم التداخل في الاختصاصات والمهام



الناعنين

- تبادل الخبرات وأفضل الممارسات الإدارية
- تنسيق البرامج التشاركية
- التكامل في العمل وتبادل المنافع

# الخدمات الرئيسية للجمعية



المشاريع  
الثقافية و  
التعليمية



المشاريع  
الاجتماعية



المشاريع  
الشبابية



التنمية  
و  
التمكين



# الفئات المستهدفة

عموم المجتمع

الموهوبين

المقبلون  
على  
الزواج

الرياضيين

فئات الطلاب  
و الطالبات

فئات الشباب

المزارعين

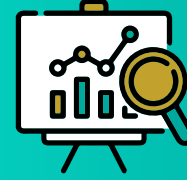
المرضى

الاسر  
المنتجة

ذوي  
الإحتياجات  
الخاصة

فئات المرأة  
و الطفل

فئات  
المتقاعدين



الخطوة  
الاستراتيجية



الاهداف  
الاستراتيجية

**المجال  
البناء  
المجتمعي**

التمكين الاقتصادي  
لما لا يقل عن **15%**  
من مستفيدي  
الجمعية

**المجال  
البناء  
المجتمعي**

شمولية جميع فئات  
المجتمع ومضاعفة  
الخدمات المقدمة

**المجال  
الاتصال  
المؤسسي**

الانتشار الإعلامي  
الواسع لدى جميع  
الأطراف المهتمة  
وذوي العلاقة

**المجال  
الاستدامة  
المالية**

تحقيق إيرادات ثابتة  
سنوية بما لا يقل عن  
500 ألف ريال سنويًا

**المجال  
الاستدامة  
المالية**

تأمين المصروفات  
التشغيلية الثابتة  
السنوية من إيرادات  
مستدامة بما لا يقل  
عن 300 ألف سنويًا

**المجال  
التجويد  
الإداري**

تجويد العمل الإداري  
في الجمعية بنسبة  
خلال مدة **100%**  
الخطة الاستراتيجية

فحص  
الاستراتيجي

40%

50%

20 الف متابع ، 10  
شراكة ، 200 الف ظهور

500 ألف

300 ألف

100%

مؤشر  
الأداء

2026م	2025م	2024م	2023م
40%	30%	20%	10%

2026م	2025م	2024م	2023م
30%	30%	20%	20%

2026م	2025م	2024م	2023م
20%	20%	30%	30%

2026م	2025م	2024م	2023م
30%	30%	25%	15%

2026م	2025م	2024م	2023م
40%	30%	20%	10%

2026م	2025م	2024م	2023م
20%	20%	20%	40%

مؤشر  
مقبول

000

000

000

000

000

000

مؤشر  
الانجاز

## مؤشر الأداء

أداء % 100

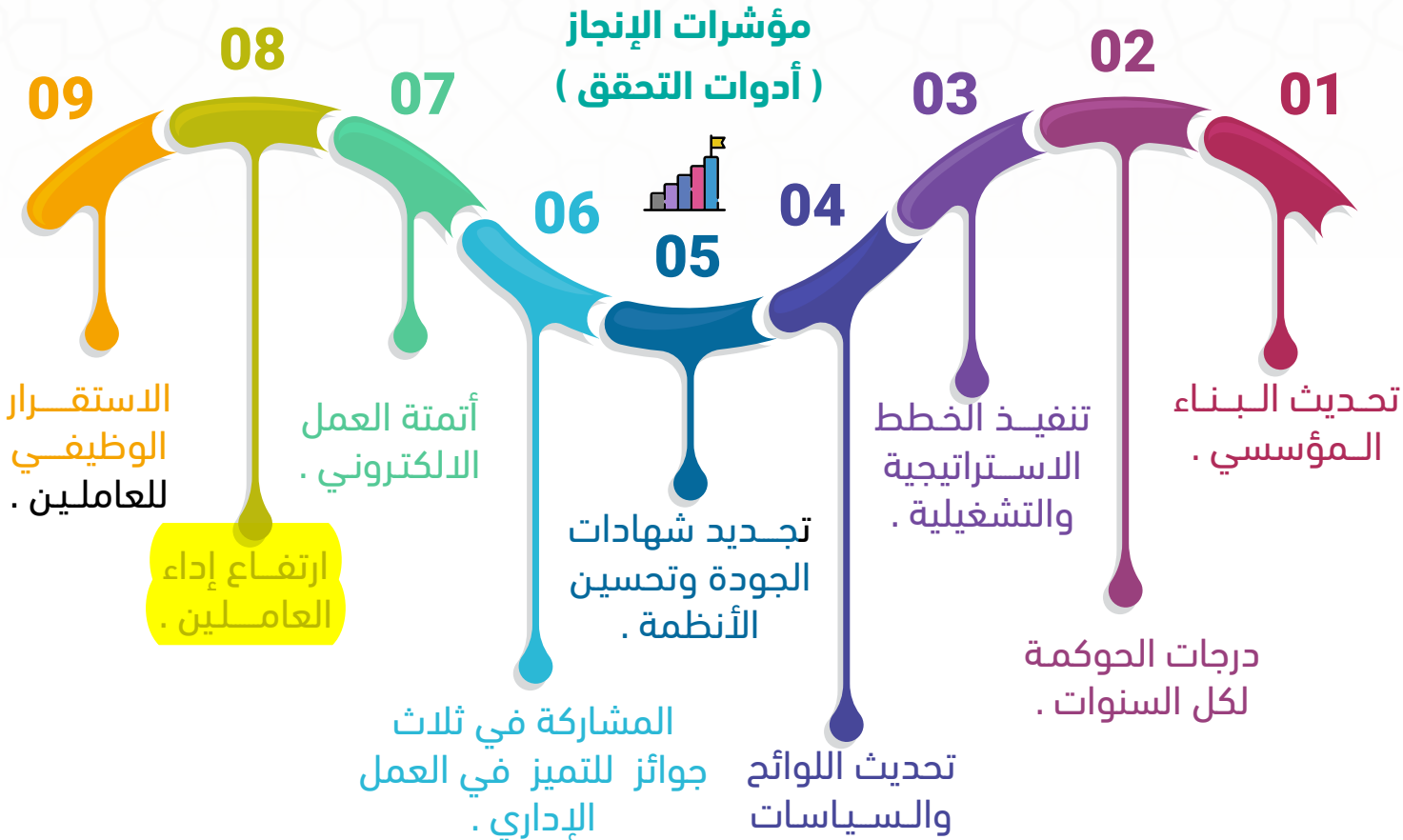
التميز  
الإداري

المجال  
الإستراتيجي



تجويد العمل الإداري في الجمعية بنسبة  
١٠٠% خلال مدة الخطة الاستراتيجية

الهدف  
الإستراتيجي



**مؤشر الأداء**  
50 الف متابع ، 20 شراكة  
، 500 الف ظهور .

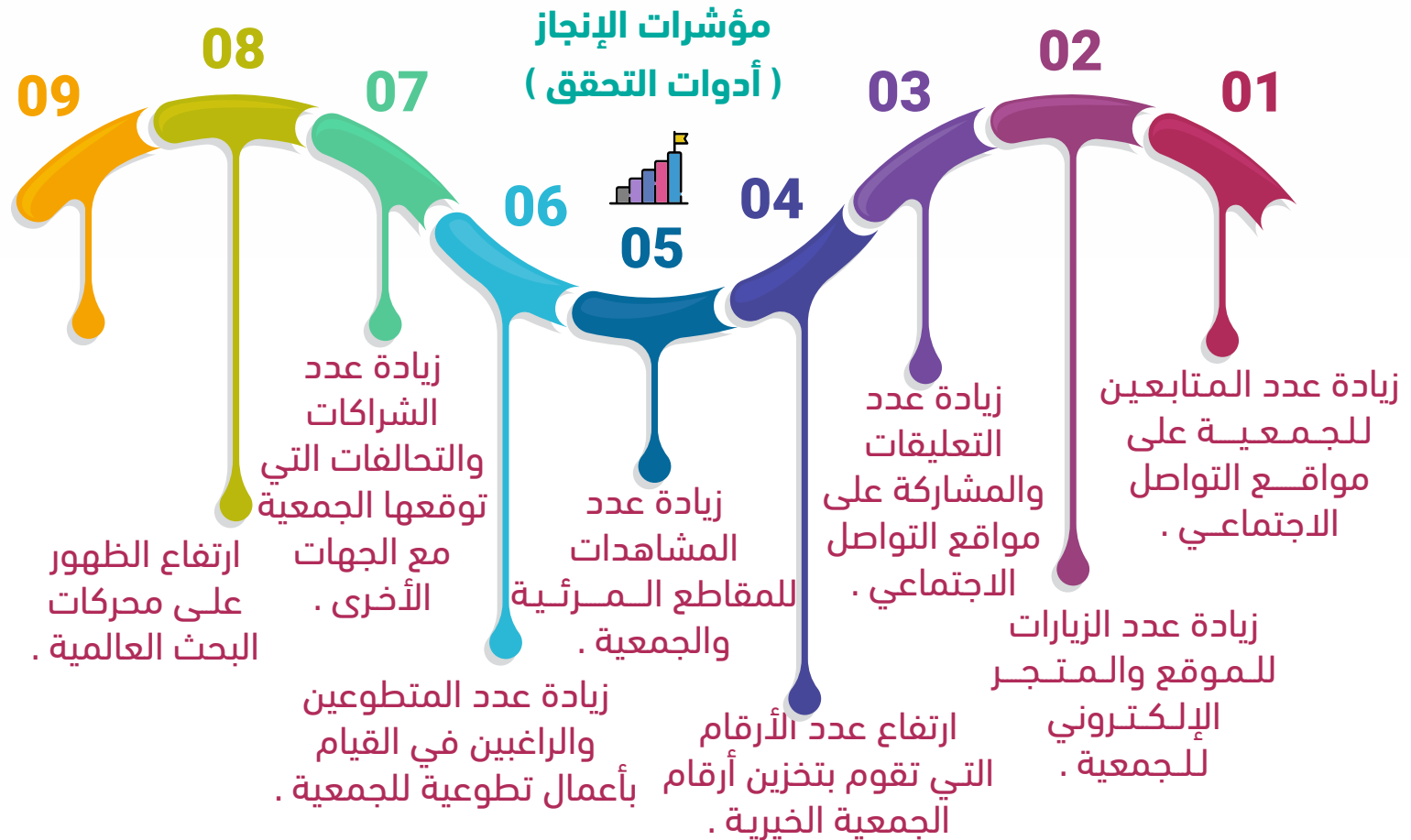
**المجال**  
الإستراتيجي

**الاتصال**  
الخارجي



الانتشار الإعلامي الواسع لدى جميع  
الأطراف المهتمة و ذوي العلاقة .

**الهدف**  
الإستراتيجي



مؤشر الأداء

300 الف .

الاستدامة  
المالية

المجال  
الإستراتيجي



تأمين المصروفات التشغيلية الثابتة  
السنوية من إيرادات مستدامة .

الهدف  
الإستراتيجي



مؤشرات الإنجاز  
( أدوات التحقق )



06

05

04

03

02

01

انخفاض النفقات  
التشغيلية للجمعية .

وجود استقطاعات  
شهرية ثابتة

تحقق العوائد  
المالية من  
الاستثمارات.

استثمار الآوقاف  
الجديدة  
وتأجيرها .

افتتاح مشاريع  
استثمارية  
للجمعية .

بناء أوقاف  
استثمارية  
جديدة .

مؤشر الأداء

500 ألف ريال .

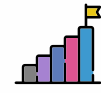
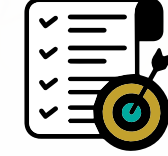
الاستدامة  
المالية

المجال  
الإستراتيجي

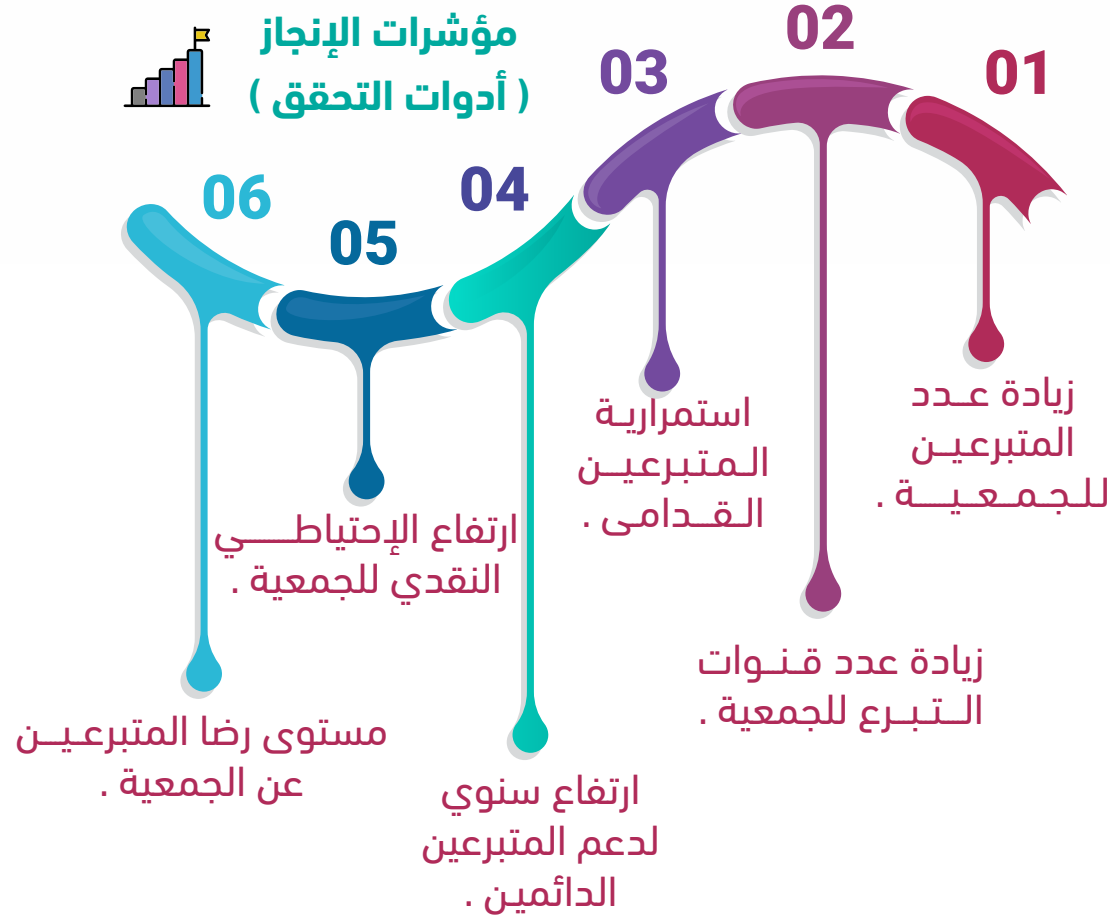


تحقيق إيرادات ثابتة سنوية بما لا يقل  
عن 0٠٠ ألف ريال سنويًا .

الهدف  
الإستراتيجي



مؤشرات الإنجاز  
( أدوات التحقق )



مؤشر الأداء

50 %

البناء  
المجتمعي

المجال  
الإستراتيجي

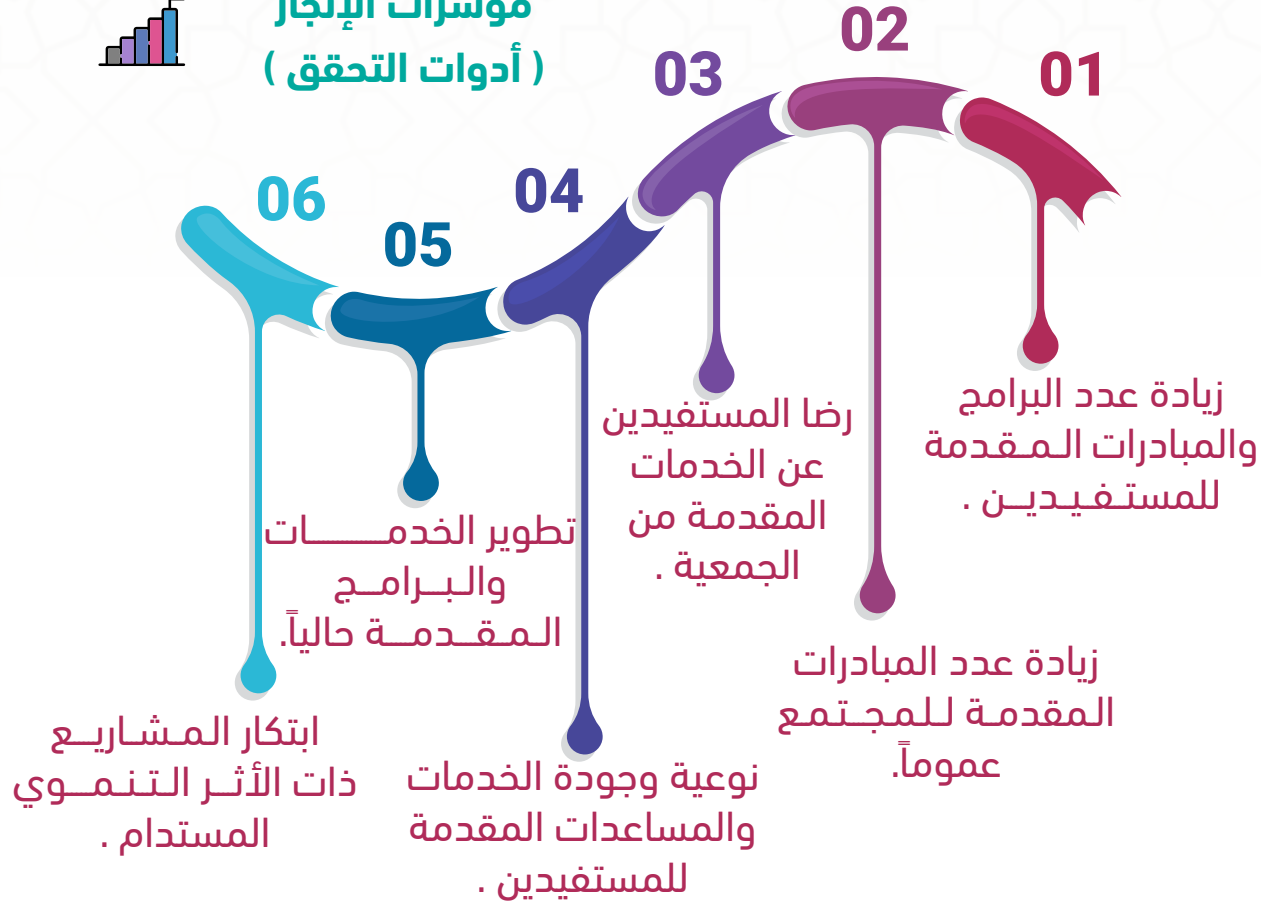


شمولية جميع فئات المجتمع  
ومضاعفة الخدمات المقدمة.

الهدف  
الإستراتيجي



مؤشرات الإنجاز  
( أدوات التحقق )



## مؤشر الأداء

15% ، 20 أسرة

البناء  
المجتمعي

المجال  
الإستراتيجي

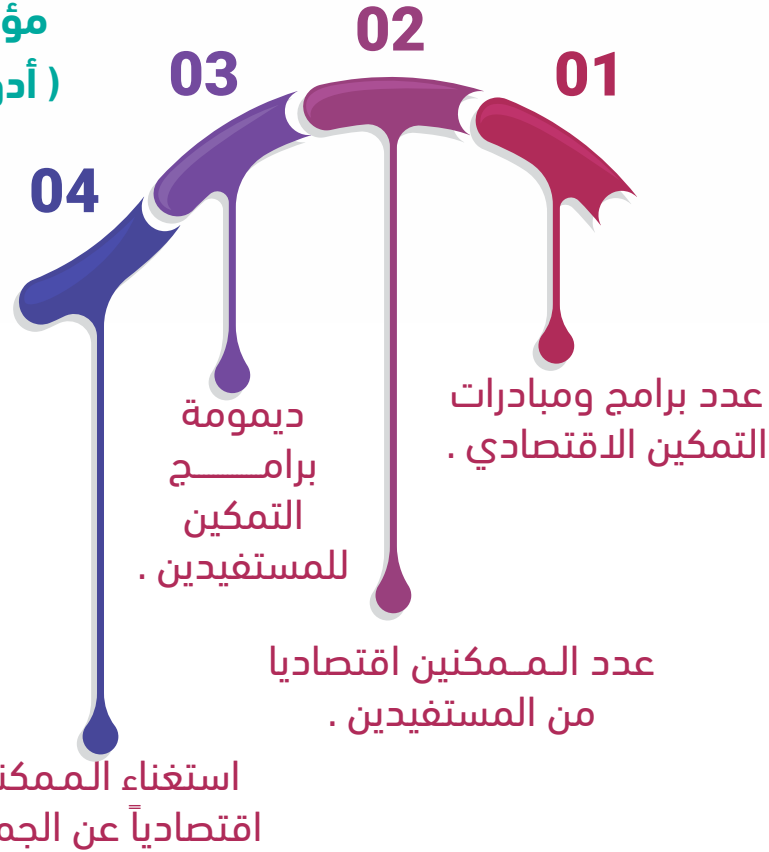


التمكين الاقتصادي ما لا يقل عن 15%  
من مستخدمي الجمعية .

الهدف  
الإستراتيجي



مؤشرات الإنجاز  
( أدوات التحقق )





الخطوة  
الاستراتيجية



الاهداف  
الاستراتيجية مع  
التشغيلية

## الأهداف التشغيلية

01

البناء المعرفي والمهني للعاملين في الجمعية .

02

التحول التقني الشامل للجمعية .

03

تجويد العمل الإداري في الجمعية .

04

توفير بيئة عمل جاذبة .

05

الاهتمام بالعمل التطوعي في الجمعية .

06

التحسين والتطوير للأنظمة واللوائح الداخلية وجذب الكفاءات البشرية .

## الأهداف التشغيلية

- 01 بناء التحالفات والشراكات الاستراتيجية .
- 02 الاستثمار الأمثل لمواقع التواصل الاجتماعي .
- 03 تحقيق انتشار إعلامي واسع ومؤثر .
- 04 تنفيذ الفعاليات والمهرجات ذات العلاقة .
- 05 تعزيز الحضور الذهني للجمعية لدى عموم افراد المجتمع المحلي وذو العلاقة .
- 06 توظيف القيادات المجتمعية الفاعلة والإعلامية في خدمة الجمعية .

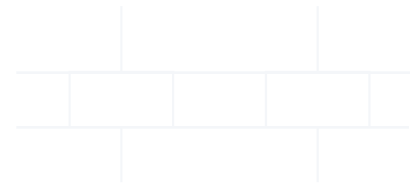
تأمين الموازنة التشغيلية من مصادر دخل مستدام .

## الأهداف التشغيلية

- 01 تنويع مصادر الدخل المستدام .
- 02 زيادة عدد المانحين والداعمين للجمعية .
- 03 الاستثمارات المنخفضة المخاطر .
- 04 ترشيد النفقات التشغيلية بما لا يقل عن 15% خلال الفترة الإستراتيجية .
- 05 الاستفادة من المنح الامتيازات الحكومية المخصصة للقطاع الخيري .
- 06 تغطية رواتب الموظفين في الجمعية من خلال مصادر إيرادية متنوعة .

## الأهداف التشغيلية

- 01 تبني استراتيجية التسويق الصامت ذو الأثر المستدام للجمعية .
- 02 الاستفادة من المنصات الحكومية المخصصة لدعم القطاع الخيرية
- 03 توظيف التقنية والإعلام الجديد في زيادة الإيرادات المالية .
- 04 الحملات التسويقية في المواسم الخيرية .
- 05 الاستفادة من المؤسسات الوسيطة في زيادة الإيرادات .



## الأهداف التشغيلية

- 01 التوسع في استهداف فئات وشرائح مجتمعية جديدة .
- 02 تحقـيق رضا المسـتفيدين عن خدمات الجمعية .
- 03 الاستفادة من الجمعيات التخصصية لتقديم خدماتها لبعض الفئات في الجمعية .
- 04 التوسع في البرامج المقدمة للمستفيدين والمجتمع .
- 05 مساندة المستفيدين من الاستفادة على الخدمات والدعم الحكومي المتعدد .
- 06 الاهتمام بفئة الأيتام ( تعليمياً ، تنمويًا ، تربويًا) .

## الأهداف التشغيلية

- 01 البناء المعرفي و المهاري و الحرفي للمستفيدين واسرهم
- 02 تأهيل و مساندة الأسر المنتجة ( تسويقياً ، مهنياً ، إدارياً ، مالياً ) .
- 03 تمويل مشاريع لعدد من الأسر المستفيدة من خدمات الجمعية .
- 04 الاستفادة من الجهات التمويلية في دعم برامج التمويل .
- 05 بناء خطة تمكين الأسر المستفيدة من خدمات الجمعية .
- 06 الاستفادة من خبرات و تجارب الجمعيات المميزة في التمكين الاقتصادي .



0 5 9 9 8 2 9 9 8 8 @t a n . a y a s h 3 6

@t a n \_ a y a s h 3 6 tan.ayash36@outlook.sa

أبو عريش - عياش - بجوار مدرسة ثانوية عياش للبنين

t a n - a y a s h . o r g t a n a y a s h 3 6